

CURSO DE
ACOMPañAMIENTO TERAPEUTICO
V EDICIÓN



..... ¡Válgame Dios! - dijo Sancho -
¿No le dije yo a vuestra merced que
mirase bien lo que hacía, que no eran
sino molinos de viento, y no le podía
ignorar sino quien llevase otros tales en
la cabeza?.....

Colabora:

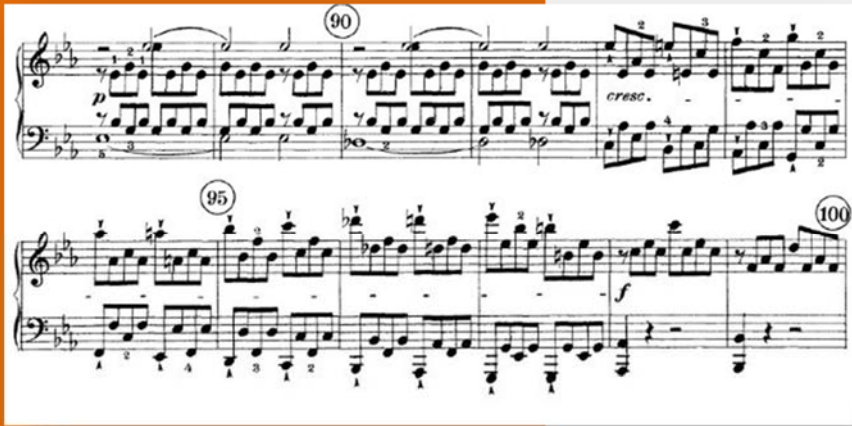


CPEESM
Colegio Profesional de
Educadoras y Educadores
Sociales de la Comunidad
de Madrid

Organiza:

puenteate
acompañamiento terapéutico

DESCRIPCIÓN DEL CURSO



“.....En música, el acompañamiento es el arte de tocar junto con un solista o en conjunto, y que sirve para dar soporte y hacer más rica la melodía principal.....”

El **Acompañamiento Terapéutico** ha experimentado un rápido crecimiento en los últimos años en España como técnica de intervención para las personas con enfermedad mental. La versatilidad técnica de la que hace uso, así como sus posibilidades de intervención, la hace una estrategia efectiva para conseguir una mayor y mejor integración de la persona al contexto social contribuyendo de esta forma a un aumento en la calidad de vida.

Hemos reunido a un conjunto de profesionales que llevan años trabajando en el Acompañamiento Terapéutico y quienes han contribuido al crecimiento de dicha técnica de intervención terapéutica para organizar un curso que permita aglutinar y organizar un conocimiento, aún escaso en su sistematización pero, abundante en experiencia.

El curso está dirigido a Educadoras/es Sociales, Psicólogos/as, Trabajadores/as Sociales, Enfermeros/as, Terapeutas Ocupacionales y en general a todas aquellas personas interesadas en el trabajo de rehabilitación psicosocial.

Con el fin de integrar teoría y práctica y desarrollar instrumentos que faciliten el trabajo se hará uso de la siguiente metodología:

- Información teórica
- Exposición de casos clínicos
- Análisis de texto



El curso se llevará a cabo en la sede del Colegio Profesional de Educadoras y Educadores Sociales de Madrid sito en la calle Augusto Figueroa 17 1º Drcha. en horario de 19:00 a 21:30 h.

MES	DIA	PONENCIA
OCT	6	Introducción al curso e Historia del A.T.
	13	Historia de la rehabilitación psicosocial en España
	20	La recuperación como modelo de intervención
	27	Demanda, tarea, encuadre
NOV	3	Vínculo
	10	Herramientas del A.T.
	17	Funciones
	24	Exposición de caso clínico
DIC	1	Escenas temidas
	15	Conceptos básicos de psicopatología, síntoma y medicación
	22	Inclusión de la Familia en el A. T.
ENE	12	La tutela en la Enfermedad Mental La figura del/la Educador/a y el/la Trabajador/a social en la rehabilitación social
	19	La figura del/la Educador/a y el/la Trabajador/a social en la rehabilitación social
	26	El A.T. en otras patologías
FEB	2	El grupo, la supervisión y la coordinación en el A. T.
	9	Importancia de lo social
	16	Cierre del curso

PONENTES PUENTEATE

Veronika Basch
Octavio Finol
Ainhoa Sanz
Marlene Velasco

COLABORADORES EXPERTOS

Antonio Ceverino
Héctor Luna
Cristina Molinero
Alfonso Ríos
Sara Toledano



INSCRIPCIONES ON-LINE

www.punteate.es/inscripciones.html

CONTACTOS

ainhoasanz@punteate.com

Telf. 626960201

veronikabasch@punteate.com

Telf. 665041584

PRECIO PARA COLEGIADAS/OS:

-El pago total al inicio del curso tiene un descuento.
(Total 350€)

-El pago en 5 mensualidades. (Total 380€)

PRECIO PARA NO COLEGIADAS/OS:

-El pago total al inicio del curso tiene un descuento.
(Total 380€)

-El pago en 5 mensualidades. (Total 475€)

